

Composites in Architecture

Faserverbunde in der Architektur

Composites in Architecture

5. Internationales Symposium in Weimar

» 3./4. Dezember 2012

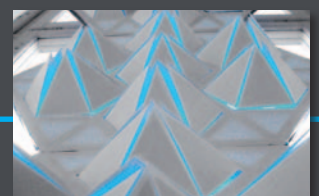
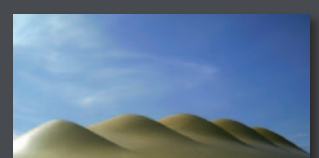
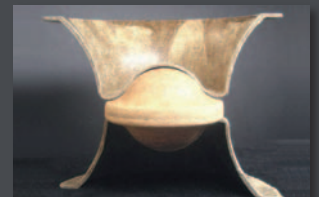
Evolute
Walter Haase Joost Vos Michael Mangold
Thoralf Krause Valerie Spalding
Wasem Ajmal Heiko Trumpf
Nguyen Viet Tue
Hans-Peter Andrä Peter Bonfig
Aldert Verheus Markus Maier Frank Schüler
Timo Schmidt Jan-André Zaba
Markus Milwich Christoph Gengnagel
Giuguelmo Carra

Tag 1 » Montag, 3. Dezember 2012

Repair / old & new tec

- ab 10:30 Uhr » Begrüßungskaffee
- 10:50 Uhr Begrüßung durch Dr.-Ing. Elke Genzel
- 11:00 Uhr **Die Geschichte der Plexiglas-Überdachung des Olympiaparks München**
_Wasem Ajmail, Olympiapark München GmbH
www.olympiapark.de
- 11:40 Uhr **Sanierung der Kuppelschauhäuser von Zürich**
_Jan-André Zaba, MEBATECH AG, Baden (CH)
www.mebatech.ch
- 12:15 Uhr » Mittagspause
- 13:15 Uhr **Reparatur von Faserverbundstrukturen**
_Michael Mangold, SKZ, Halle
www.skz.de
- 13:50 Uhr **Leicht Profile aus GFK für Anwendungen in der textilen Gebäudehülle**
_Dr.-Ing. Walter Haase, ILEK, Universität Stuttgart
www.uni-stuttgart.de/ilek
- 14:25 Uhr **Sensorische Objekte
Experimentelles Entwerfen mit Compositen**
_Prof. Frank Schüler, Westsächsische Hochschule Zwickau /
_Thoralf Krause, SKZ
www.fh-zwickau.de / www.skz.de
- 15:30 Uhr » Pause
- 16:00 Uhr **Anwendungsmöglichkeiten von mit Carbonfasern verstärkten ultrahochfesten Beton aus Nanodur**
_Prof. Dr.-Ing. habil. Nguyen Viet Tue, TU Graz (A),
Institut für Betonbau
www.ibb.tugraz.at
- 16:40 Uhr **The new façade from CRP for the Stedelijk Museum**
_Joost Vos, Benthem & Crouwel, Amsterdam (NL)
www.benthemcrouwel.nl (Vortrag in engl. Sprache)
- 20:00 Uhr » Abendveranstaltung » **unterstützt durch SGL Group**

Referentenportraits und Anmeldung unter
» www.skz.de/composites



- 9:30 Uhr** **From vision to design to detailing to production**
_Alexander Schiftner, Evolute GmbH, The geometry experts, Wien (A)
www.evolute.at
- 10:15 Uhr** **Pultrusionsprofile aus NFK als tragende Konstruktionselemente**
_Prof. Dr.-Ing. Christoph Gengnagel, Universität der Künste Berlin,
Konstruktives Entwerfen und Tragwerksplanung
www.arch.udk-berlin.de
- 10:50 bis 12:00 Uhr** **PODIUM** _Moderation: Christine Fritzenwallner, Deutsche Bauzeitung
_Prof. Dr.-Ing. Christoph Gengnagel, _Dr.-Ing. Hans-Peter Andrä, _Dr. Timo Schmidt,
_Dr.-Ing. Walter Haase, _Thoralf Krause
- 12:00 bis 13:30 Uhr** » **Mittagspause**

Block 1
Bridge tec

Block 2
Nature tec

- 13:30 Uhr** **The Utrecht bridge:
a 100% composite box beam design**
_Aldert Verheus, Lightweight Structures BV,
Rotterdam (NL)
www.lightweight-structures.com
www.infracomposites.com (Vortrag in engl. Sprache)
- 14:00 Uhr** **Schwingungsdämpfung mit Verbundwerkstoffen**
_Dr.-Ing. Markus Milwich, ITV Denkendorf
www.itv-denkendorf.de
- 14:30 Uhr** **Erfahrungsbericht: Brückenverstärkung mit
Carbon-Band-Spanngliedern**
_Dr.-Ing. Hans-Peter Andrä / _Markus Maier,
Leonhardt, Andrä & Partner
www.lap-consult.com
- 15:00 Uhr** **DISKUSSION**
- 15:00 Uhr** **DISKUSSION**
- 13:30 Uhr** **Adaptive Fassaden mit biogenen Werkstoffen**
_Dr.-Ing. Peter Bonfig, Architekt, München
- 14:00 Uhr** **Advanced Building Skins**
_Dr. Timo Schmidt, Zentrum für Regenerationsbiologie
und Regenerative Medizin
www.regmed.uni-tuebingen.de
_Werner Sobek Stuttgart GmbH & Co. KG
www.wernersobek.com
- 14:30 Uhr** **Wohnen hinter der Algenfassade**
_Giuguelmo Carra, ARUP, Berlin
www.arup.com

- 15:30 bis 16:00 Uhr** » **Pause**

- 16:00 Uhr** **Breakthrough**
Die erste Allgemeine Bauaufsichtliche Zulassung für GFK-Profile
_Dr.-Ing Heiko Trumpf, Happold Ingenieure, Berlin und München
- 16:35 Uhr** **Die Kunst der Falte.**
Faltwerke aus Kunststoff-Platten.
_Valerie Spalding, Engelsmann Peters Beratende Ingenieure, Stuttgart
www.engelsmannpeters.de

- 17.00 Uhr** » **Ende der Veranstaltung**
-

Thema der Veranstaltung

Wir freuen uns, Sie zur 5. „Composites in Architecture“ einladen zu dürfen, die sich wie im letzten Jahr dem gesamten Spektrum der Verwendung von Compositen im Bauwesen widmet.

Es werden neueste Entwicklungen aus den Bereichen Fassade, Brückenbau, natürliche und adaptive Strukturen, Composite aus Nachwachsenden Rohstoffen, Nachhaltigkeit von Compositen vorgestellt. Zum ersten Mal stellen Referenten auch Reparaturkonzepte für mittlerweile 50 Jahre bestehende Tragstrukturen aus Kunststoffen vor.

Freuen Sie sich mit uns auf einen großen Exkurs über zwei Tage.

Informationen zur Veranstaltung

Termin: 3./4. Dezember 2012

Ort: mon ami / Goetheplatz 11 / 99423 Weimar

Tagungsleitung: Dr.-Ing. Elke Genzel, Dipl.-Ing. Thoralf Krause

SKZ – ToP gGmbH / Standort Halle

Köthener Str. 33a / 06118 Halle / Germany

Telefon ++49 345 53045-13 / Fax ++49 345 53045-22

www.skz.de/composites

Teilnahmegebühr:

Normalpreis	595,00 Euro zzgl. ges. MwSt.*
Planungsbüros, Öffentliche Einrichtungen, Hochschulen	295,00 Euro zzgl. ges. MwSt.*
Studenten	75,00 Euro zzgl. ges. MwSt.
Presse	Teilnahme frei

*Bei Anmeldung bis 16. 10. 2012: Preisnachlass von 15%.

Fördermöglichkeiten: Bildungsscheck NRW und Qualifizierungsscheck Hessen können eingelöst werden.

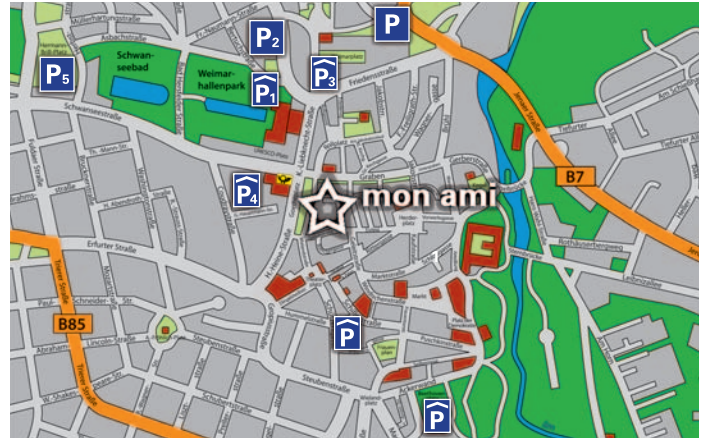
Leistungen: Tagungsband, Pausenversorgung, ein Abendessen

Stornierungen: Bis eine Woche vor Veranstaltungsbeginn wird eine Stornogebühr von 10% des Teilnahmepreises berechnet, danach der volle Preis.

Parkmöglichkeiten

- 1. Tiefgarage Weimarhalle
- 2. Bertuchstraße
- 3. Tiefgarage Weimarer Atrium Friedensstraße
- 4. Parkhaus Hauptpost, Gerhard-Hauptmann-Straße
- 5. Parkplatz Hermann-Brill-Platz

Jugend- und Kulturzentrum mon ami in Weimar



Anreise mit öffentlichen Verkehrsmitteln

Vor dem Haupteingang des Hauptbahnhofs Weimar befinden sich die Bushaltestellen der Stadtbushaltestellen. Mit folgenden Linien können Sie bis zum Goetheplatz fahren: Linie 1 (Richtung Ehringsdorf), Linie 5 (Richtung Klinikum), Linie 6 (Richtung Legefeld), Linie 7 (Richtung Weimar-West)

Hotelempfehlungen:

Hotel Elephant: ++49 3643 8020 / www.starwoodhotels.com

Dorint Hotel am Goethepark: ++49 3643 8720 / www.dorint.com

Hotel Alt Weimar: ++49 3643 86190 / www.alt-weimar.de

Hotel Russischer Hof: ++49 3643 2340 / www.russischerhof.com

Mit freundlicher Unterstützung durch:



SGL GROUP
THE CARBON COMPANY



Teilnehmer

Vorname:

Name:

E-Mail:

Vorname:

Name:

E-Mail:

Firma:

Straße:

Land:

PLZ:

Ort:

Telefon:

Fax:

Fax ++49 345 53045-22

halle@skz.de / www.skz.de/composites

SKZ
Das Kunststoff-Zentrum

Ich besuche Block 1 Block 2

Ich bin Mitarbeiter Planungsbüro (Ing., Arch., Design)
 Öffentliche Einrichtung/Hochschule

Student (Nachweis beigelegt)

Firmenstempel

Datum:

Unterschrift:

Es gelten unsere allgemeinen Geschäftsbedingungen, die Sie unter www.skz.de einsehen können.